

## 12.1 Schlüter®-KERDI-BOARD

PLAATSIJONDERGROND

CONSTRUCTIEPLAAT, CONTACTAFDICHTING

### Toepassing en functie

Schlüter®-KERDI-BOARD is een multifunctionele tegelplaatsingsondergrond voor muren, die tevens de afdichting kan vormen in combinatie met de tegelbekleding en bovendien als constructieplaat geschikt is voor talrijke toepassingsgebieden.

Dit product bestaat uit een plaat van geëxtrudeerd hardschuim, die aan het oppervlak aan beide zijden voorzien is van een speciale versterkingslaag en een vliesweefsel voor een doeltreffende verankering in de dunbedmortel. Door de plaatdiktes van 5, 9, 12,5, 19, 28, 38 en 50 mm is Schlüter®-KERDI-BOARD geschikt voor uiteenlopende toepassingen waarin vlakke en waterdichte plaatsingsondergronden voor tegelbekledingen moeten worden gerealiseerd. Bij overeenkomstige uitvoering van de naaden aansluitzones kan de constructieplaat worden gebruikt als contactafdichting volgens de bouwvoorschriften toegelaten.

Schlüter®-KERDI-BOARD is geschikt voor het realiseren van plaatsingsondergronden voor tegels op bestaand ruwbouwmetselwerk, op oude ondergronden van gelijk welk type, op constructies met houten staanders of metall-stud, voor het realiseren van losstaande rechte of afgeronde scheidingswanden, voor de bekleding van voorwandinstallaties en buizen (buiskasten), voor de bekleding van rechte of afgeronde badkuipen en douches, voor de realisatie van keukenwerkbladen, wastafels, rekken of andere badkamermeubels. Het product is ook geschikt voor de realisatie van genivelleerde ondergronden voor vloertoepassingen bij renovatiewerken in bijv. door personen belaste sanitaire omgevingen. Schlüter®-KERDI-BOARD kan eenvoudig met een cuttermes op maat worden gesneden. Voor een nette en snelle verwerking

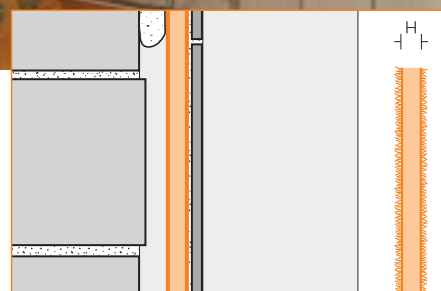


is aan het oppervlak een snijraster aangebracht.

Schlüter®-KERDI-BOARD kan aan de muur over het volledige oppervlak worden verlijmd of op mortelpunten uit dunbedmortel of een andere geschikte mortel worden geplaatst en, indien vereist, eveneens met pluggen worden vastgezet. Op constructies met houten staanders of metall-stud wordt de plaat bevestigd met de bij het assortiment behorende bevestigingsschroeven.

De tegels worden in het dunbedprocédé rechtstreeks op Schlüter®-KERDI-BOARD geplaatst. Ook andere geschikte, smeerbare bekledingsmaterialen of pleisterlagen kunnen worden aangebracht.

Ook leverbaar zijn hoek- en U-elementen, bijvoorbeeld voor de buisbekleding, en ingezaagde Schlüter®-KERDI-BOARD-platen





om afrondingen te realiseren. Bovendien omvat het leveringsprogramma profielen en montagehulpstukken voor de aansluiting en afsluiting aan muren, alsook pluggen en schroeven.

### Materiaal

Schlüter®-KERDI-BOARD wordt gemaakt van geëxtrudeerd XPS-hardschuim, waarop aan beide zijden een cementvrije versterkingslaag en een vliesoppervlak werd aangebracht. Het oppervlak van de plaat is aan één zijde voorzien van een snijraster in vierkanten van 10 x 10 mm.

### Materiaaleigenschappen en toepassingsgebieden:

Schlüter®-KERDI-BOARD is waterdicht en bestand tegen chemische belastingen die vaak voorkomen in combinatie met keramische tegelbekledingen. Daarbij kan waar nodig met Schlüter®-KERDI-BOARD een contactafdichting worden gerealiseerd. Testcertificaten (abP) voor de belastingsklassen A1, A2 en C zijn beschikbaar. Daarmee wordt ook voldaan aan de overeenkomstige vereisten van de ZDB-fiche.

Schlüter®-KERDI-BOARD is volledig vlak, is ook bij éézijdige temperatuur- of vochtbelasting vervormingsvrij en verouderingsbestendig, en wordt gekenmerkt door een hoge stabiliteit.

Schlüter®-KERDI-BOARD is geschikt voor de meest uiteenlopende toepassingsgebieden. De bruikbaarheid bij chemische of mechanische belastingen moet voor de specifieke toepassing worden onderzocht. Hierna kunnen slechts enkele algemene aanwijzingen worden gegeven.

Ondergronden waarop Schlüter®-KERDI-BOARD moet worden geplaatst, moeten worden gecontroleerd op voldoende stabiliteit en andere bouwspecifieke vereisten. Bestanddelen aan het oppervlak die de hechting hinderen, moeten bij directe verlijming worden verwijderd, of er moet bijkomend een mechanische bevestiging door middel van pluggen of schroeven worden voorzien.

Voor losstaande scheidingswanden, rekken en dergelijke uit Schlüter®-KERDI-BOARD moet het materiaal voldoende dik worden gekozen en moeten eventueel versterkingsprofielen worden gebruikt.

Het gebruik van Schlüter®-KERDI-BOARD op de vloer is beperkt tot zones die door personen worden belopen. Wanneer met harde schoenen op het product wordt gelopen of met een hard voorwerp op het product wordt geklopt, kan een holle klank optreden.

De materiaaldikte en de plaatsingswijze worden bepaald door de effenheid van de ondergrond. Dunne Schlüter®-KERDI-BOARD (5mm) moet over het volledige oppervlak worden verlijmd.

### Toepassingsgebieden en verwerking

#### Verwerking: Schlüter®-KERDI-BOARD over het volledige oppervlak verlijmd

1. De lijm moet op de ondergrond hechten en zich mechanisch verankeren in het draagvlies van Schlüter®-KERDI-BOARD. Bij de meeste ondergronden kan een hydraulisch hardende dunbedmortel overeenkomstig EN 12004 worden gebruikt. Anders moet een andere geschikte lijm worden gekozen, waarbij de onderlinge materiaalcompatibiliteit moet worden gecontroleerd.
2. De dunbedmortel wordt met een spatel naar keuze op de ondergrond of op Schlüter®-KERDI-BOARD aangebracht.
3. Schlüter®-KERDI-BOARD wordt over het volledige oppervlak met het draagvlies in de aangebrachte lijm ingebed. Schenk aandacht aan de open lijmtijd.
4. De platen worden stomp tegen elkaar gestoten en uitgelijnd.
5. Onmiddellijk na het lijmen van Schlüter®-KERDI-BOARD kunnen de tegels in het dunbedprocédé met een op de vereisten van de bekleding afgestemde hydraulische dunbedmortel worden geplaatst. De vertanding van de lijmkan moet afgestemd zijn op het tegelformaat. Let op de open plaatsingstijd van de dunbedmortel.

**Opmerking:** Schlüter®-KERDI-BOARD als contactafdichting: zie hoofdstuk Afdichting





### Schlüter®-KERDI-BOARD gelijmd met mortelpunten

1. Schlüter®-KERDI-BOARD wordt op een afstand van telkens ca. 30 cm voorzien van mortelpunten. Afhankelijk van de laagdikte wordt daartoe een hydraulische dunbedmortel of een geschikte mengmortel gebruikt.
2. De platen worden tegen de wand geplaatst, aangedrukt en uitgelijnd met behulp van een waterpas.
3. Onmiddellijk na het aanbrengen van Schlüter®-KERDI-BOARD kunnen de tegels in het dunbedprocédé met een op de vereisten van de bekleding afgestemde dunbedmortel worden geplaatst. De vertanding van de lijkam moet afgestemd zijn op het tegelformaat. Let op de open plaatsingstijd van de dunbedmortel.

#### Opmerking:

Als een duurzame hechting tussen de mortelpunten en de ondergrond niet kan worden verzekerd, is een bijkomende mechanische bevestiging met pluggen of schroeven noodzakelijk.

Schlüter®-KERDI-BOARD als contactafdichting: zie hoofdstuk Afdichting

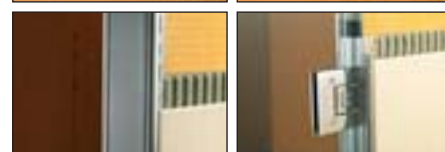
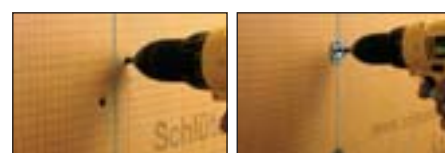
### Schlüter®-KERDI-BOARD op constructies met regelwerk

1. Schlüter®-KERDI-BOARD wordt op een vakkundig uitgevoerde constructie met regelwerk verticaal of horizontaal aangebracht en met schroeven bevestigd. Wanneer gebruik wordt gemaakt van bevestigingsschijven, kan de schroefbevestiging worden gerealiseerd aan de plaatrand. De lengte van de schroeven moet zo worden gekozen, dat ze bij houten staanders minstens 20 mm in de staanders dringen; bij metalen staanders minstens 10 mm. De afstand tussen de schroeven mag niet groter zijn dan 25 cm.
2. Bij verticale plaatsing worden de platen in het midden op de staanders stomp tegen elkaar gestoten. Bij horizontale plaatsing moeten verticale stootvoegen die niet op een staander uitkomen, worden verlijmd met tegellijm, Schlüter®-KERDI-FIX of de dubbelzijdige kleefband Schlüter®-KERDI-BOARD-ZDK. Dergelijke stootvoegen moeten zoveel mogelijk versneden worden aangebracht.

### Schlüter®-KERDI-BOARD als scheidingswandsysteem

1. Schlüter®-KERDI-BOARD wordt tegen een vaststaande muur met de stootrand verlijmd, zodat in ieder geval de op de vaststaande muur aan te brengen tegelbekleding de Schlüter®-KERDI-BOARD scheidingswand omvat. Indien mogelijk moet de scheidingswand tussen de op de vaststaande muur aangebrachte Schlüter®-KERDI-BOARD-platen geïntegreerd zijn. Alternatief kan op de vaststaande muur eerst een bij het systeem behorend hoek- of U-profiel worden geschroefd voor de bevestiging van de scheidingswand.
2. Vrij uitkomende scheidingswanden kunnen met een bij het systeem behorend U-profiel worden gestabiliseerd. Als een beslag op het U-profiel moet worden geschroefd, moet aan de achterzijde in het U-profiel het daarbij passende vlakke kunststofprofiel worden gelijmd om een betere greep voor de schroeven te realiseren. Ook voor de vloer- en plafondaansluiting kunnen U-profielen worden gebruikt.
3. Alle verticale en horizontale voegen van Schlüter®-KERDI-BOARD moeten worden verlijmd met dunbedmortel of eventueel met Schlüter®-KERDI-FIX. Bij lange scheidingswanden kan voor extra stabiliteit indien nodig in één of meer ondersteuning een tot het systeem behorend hoek- of U-profiel worden verlijmd.
4. Dergelijke scheidingswanden moeten, afhankelijk van de individuele werfvereisten, worden beschouwd als lichte bouwwanden zonder attest i.v.m. stabiliteit. In principe moeten 50 mm dikke platen worden gebruikt. Voor plateaus en rekplanken kunnen platen vanaf 19 mm dikte worden gebruikt. Ook dit moet overeenkomstig de relevante vereisten worden beoordeeld.

**Opmerking:** Schlüter®-KERDI-BOARD als contactafdichting: zie hoofdstuk Afdichting





### Buisbekledingen uit Schlüter®-KERDI-BOARD

1. Met de hoek- en U-elementen uit Schlüter®-KERDI-BOARD kunnen buizen en elektrische installaties eenvoudig en snel worden bekleed.
2. De plat geleverde elementen met de V-groeven worden eerst op de vereiste maat gesneden. Uit één U-element kunnen ook twee hoekelementen met kortere vlakken worden gesneden.
3. Pas voor de inbouw worden de elementen samengeklapt, waarbij een kant-en-klare kleeftrook in de V-groef het element samenhoudt.
4. De Schlüter®-KERDI-BOARD U- of hoekstukken worden met de plaatranden tegen de bestaande wand gekleefd. Daartoe is dunbedmortel of Schlüter®-KERDI-FIX geschikt. Indien vereist kan eerst het hoekprofiel Schlüter®-KERDI-BOARD-ZW voor de fixering op de muur worden aangebracht.



**Opmerking:** Schlüter®-KERDI-BOARD als contactafdichting: zie hoofdstuk Afdichting

### Afgeronde muurvlakken uit Schlüter®-KERDI-BOARD

1. Schlüter®-KERDI-BOARD-platen in gegleufde uitvoering zijn geschikt om afgeronde of gebogen constructies te realiseren.
2. De ingezaagde platen worden eerst op de vereiste maat gesneden. Als grotere platen vereist zijn, kunnen ze gewoon met dubbelzijdige kleeftrook aan de plaatranden aan elkaar worden gekleefd.
3. Als het gegleufde oppervlak aan de binnenzijde wordt gebruikt, moeten de gleuven voordien met tegellijm worden opgevuld.
4. Externe gleuven moeten voor of tijdens de tegelplaatsing worden opgevuld met dunbedmortel.



**Opmerking:** Schlüter®-KERDI-BOARD als contactafdichting: zie hoofdstuk Afdichting

### Schlüter®-KERDI-BOARD op de vloer

1. Voor Schlüter®-KERDI-BOARD in de diktes 5, 9, 12,5 en 19 mm moet de ondergrond vrij zijn van componenten die de hechting hinderen en moet de ondergrond voldoende sterk en effen zijn. Eventuele nivelleringswerken moet worden uitgevoerd voor Schlüter®-KERDI-BOARD wordt geplaatst.

2. De lijm moet op de ondergrond hechten en zich mechanisch verankeren in het vliesoppervlak van Schlüter®-KERDI-BOARD. Bij de meeste ondergronden kan een hydraulisch hardende dunbedmortel overeenkomstig EN 12004 worden gebruikt. Anders moet een andere geschikte lijm worden gekozen, waarbij de onderlinge materiaalcompatibiliteit moet worden gecontroleerd.
3. De dunbedmortel wordt met een spatel op de ondergrond aangebracht en Schlüter®-KERDI-BOARD wordt over het volledige oppervlak met het draagvlies in de aangebrachte lijm ingebed. De platen worden stomp tegen elkaar gestoten en uitgelijnd. Schenk aandacht aan de open lijmtijd.
4. Voor Schlüter®-KERDI-BOARD in diktes vanaf 28 mm moet de ondergrond voldoende sterk zijn. Daarop kan Schlüter®-KERDI-BOARD ook op mortelpunten uit dunbedmortel of een andere geschikte mortel worden geplaatst en in de hoogte worden uitgelijnd. Om het draagvermogen te verzekeren, moeten de punten dicht genoeg tegen elkaar worden aangebracht. De voegen moeten met dunbedmortel worden verlijmd door deze aan te brengen op de plaatranden; ze moeten over de mortelpunten liggen.
5. Een inklemming van Schlüter®-KERDI-BOARD en van de tegelbekleding aan de randen moet worden vermeden door bijvoorbeeld een randstrook te gebruiken.
6. Onmiddellijk na het verlijmen van Schlüter®-KERDI-BOARD over het volledige oppervlak kunnen de tegels (minimale afmetingen 5 x 5 cm) in het dunbedprocédé met een op de vereisten van de bekleding afgestemde hydraulische dunbedmortel worden geplaatst. Bij plaatsing op mortelpunten moeten deze eerst uitharden tot een voldoende draagvermogen is bereikt. De vertanding van de lijmkam moet afgestemd zijn op het tegelformaat. Let op de open plaatsingstijd van de dunbedmortel.
7. Voor bewegingsvoegen als veldbegrenzings-, rand- en aansluitvoegen moet rekening worden gehouden met de gebruikelijke vaktechnische regels.

**Opmerking:** Schlüter®-KERDI-BOARD als contactafdichting: zie hoofdstuk Afdichting



### Afdichting met Schlüter®-KERDI-BOARD

Schlüter®-KERDI-BOARD is een bouwtechnisch toegelaten afdichting in combinatie met de tegelbekleding van belastingsklasse A1, A2 en C. Daardoor zijn ook de overeenkomstige belastingszones volgens de momenteel actuele ZDB-fiche gedekt.

Een overeenkomstig testcertificaat (abP) is beschikbaar en kan worden aangevraagd. De in het systeem geteste en in het testcertificaat vermelde dunbedmortels moeten worden gebruikt.

Bij belastingsklasse B „Kuipen“ (bijv. zwembaden) adviseren we onze afdichtingsmat Schlüter®-KERDI (zie productfiche 8.1 Schlüter®-KERDI).

Plaatnaden in het vlak en in de hoekzones van Schlüter®-KERDI-BOARD moeten met de afdichtingslijm Schlüter®-KERDI-COLL, volledig ingebed met de minstens 12,5 cm brede Schlüter®-KERDI-KEBA band, worden overkleefd.

De overlapping van de afdichtingsbanden moet minstens 5 cm bedragen.

Ook aansluitingen aan vaststaande componenten, zoals deur- of vensterelementen uit metaal, hout of kunststof, kunnen met Schlüter®-KERDI band probleemloos worden gerealiseerd. Daartoe wordt Schlüter®-KERDI-FIX aangebracht op het kleefoppervlak van de bouwelementen en Schlüter®-KERDI-COLL op het kleefvlak van Schlüter®-KERDI-BOARD en wordt de volledige aansluitzone overkleefd met de afdichtingsband.

De geschiktheid van Schlüter®-KERDI-FIX voor het materiaal van de bouwelementen moet worden gecontroleerd. De uitvoerbaarheid van de aansluitingen moet afhankelijk van de werfvoorwaarden worden beoordeeld en zorgvuldig worden uitgevoerd.

Op bestaande uitzettings- of bewegingsvoegen moet Schlüter®-KERDI-BOARD worden gescheiden en aan de stootverbindingen worden overkleefd met Schlüter®-KERDI-FLEX. Bovendien moet bij flexibele randafsluitingen Schlüter®-KERDI-FLEX worden gebruikt.





**Productoverzicht:**



**Schlüter®-KERDI-BOARD**

Schlüter®-KERDI-BOARD is een plaatsingsondergrond, constructieplaat en contactafdichting.

Breedte = 62,5 cm H = Hoogte/dikte

Lengte	1,25 m	2,60 m
H = 5 mm	•	•
H = 9 mm	•	•
H = 12,5 mm	•	•
H = 19 mm	•	•
H = 28 mm	•	•
H = 38 mm	•	•
H = 50 mm	•	•



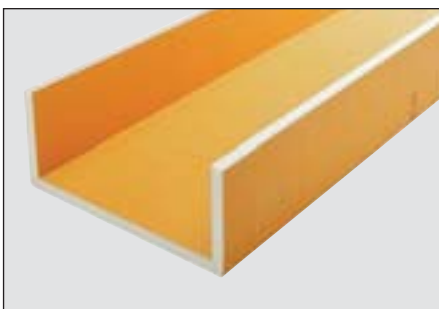
**Schlüter®-KERDI-BOARD-E**

Schlüter®-KERDI-BOARD-E is een hoekelement om hoeken te vormen en buisbekledingen te realiseren.

Breedte = 62,5 cm H = Hoogte/dikte

Lengte	2,60 m
H = 12,5 mm	•
H = 19 mm	•
H = 28 mm	•

Opsplitsing: 31,25 x 31,25cm



**Schlüter®-KERDI-BOARD-U**

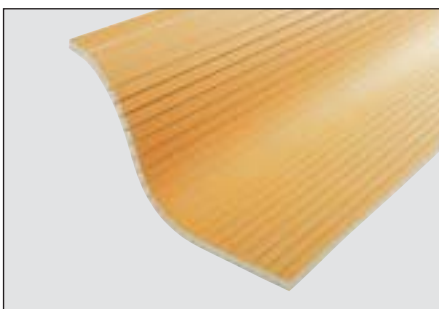
Schlüter®-KERDI-BOARD-U is een element om buisbekledingen te realiseren.

Breedte = 62,5 cm H = Hoogte/dikte

Lengte	2,60 m
H = 19 mm	•

Opsplitsing: 21,25 x 20 x 21,25 cm,  
16,25 x 30 x 16,25 cm

**Opmerking:** U-elementen kunnen worden opgesplitst in twee hoekelementen.

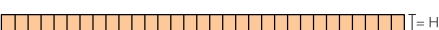


**Schlüter®-KERDI-BOARD-V**

Schlüter®-KERDI-BOARD-V is een verticaal ingezaagde installatie- en constructieplaat om tegelbekledingen met afgeronde plaatsingsondergronden te realiseren.

Breedte = 62,5 cm H = Hoogte/dikte

Lengte	2,60 m
H = 9 mm	•
H = 12,5 mm	•
H = 19 mm	•
H = 28 mm	•
H = 38 mm	•
H = 50 mm	•

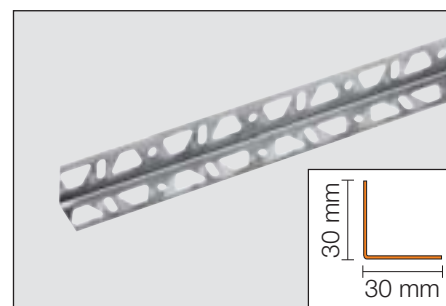




### Schlüter®-KERDI-BOARD-ZW

Schlüter®-KERDI-BOARD-ZW is een hoekprofiel uit roestvast staal 30 x 30 x 0,6 mm met twee geperforeerde vlakken. Wordt gebruikt om constructies met Schlüter®-KERDI-BOARD installatieplaten te fixeren en te stabiliseren. De bevestiging kan naar keuze gebeuren met schroeven of in dunbedmortel.

Lengte	0,15 m	2,50 m
30 x 30 mm	•	•

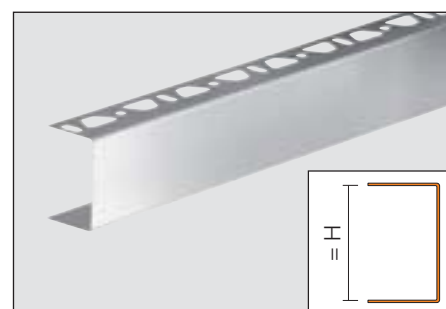


### Schlüter®-KERDI-BOARD-ZC /-ZA /-ZB

Schlüter®-KERDI-BOARD-ZC is een U-profiel uit geborsteld roestvast staal met perforatie in één vlak. Het is speciaal geschikt voor de afsluiting van bijv. keukenwerkbladen en wastafels.

Lengte 2,50 m

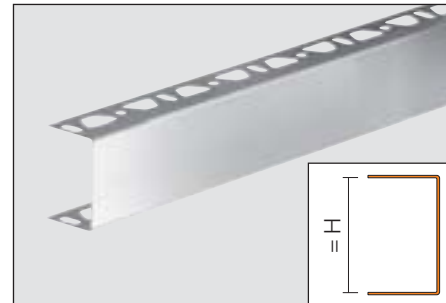
Toebehoren	Profiel	Hoek	Verbinder
H = 19 mm	–	–	•
H = 28 mm	–	–	•
H = 38 mm	•	•	•
H = 50 mm	•	•	•



Schlüter®-KERDI-BOARD-ZA is een U-profiel uit geborsteld roestvast staal met perforatie in beide vlakken. Het is met name geschikt voor de visuele afsluiting van scheidingswanden en plateaus.

Lengte 2,50 m

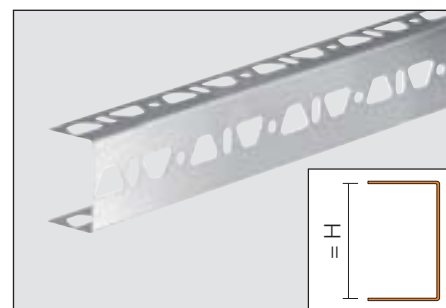
Toebehoren	Profiel	Hoek	Verbinder
H = 19 mm	•	–	•
H = 28 mm	•	–	•
H = 38 mm	•	•	•
H = 50 mm	•	•	•

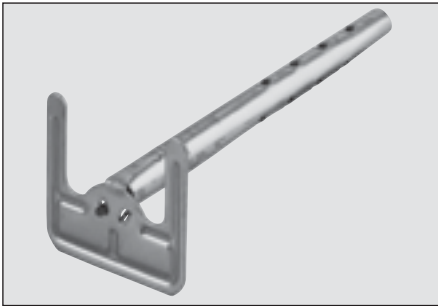


Schlüter®-KERDI-BOARD-ZB is een U-profiel uit roestvast staal met driezijdige perforatie. Het wordt gebruikt om constructies met Schlüter®-KERDI-BOARD installatieplaten te fixeren en te stabiliseren.

Lengte 2,50 m

Toebehoren	Profiel	Hoek	Verbinder
H = 19 mm	•	–	–
H = 28 mm	•	–	–
H = 38 mm	•	–	–
H = 50 mm	•	–	–





**Schlüter®-KERDI-BOARD-ZSD**

Schlüter®-KERDI-BOARD-ZSD zijn slagpluggen uit verzinkt staal of roestvast staal voor de aanvullende mechanische bevestiging van Schlüter®-KERDI-BOARD op de ondergrond.

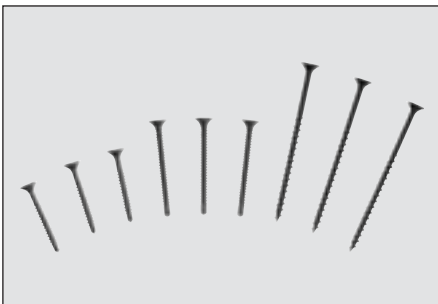
Materiaal	verzinkt	roestvast staal
L = 90 mm	•	•
L = 110 mm	•	•



**Schlüter®-KERDI-BOARD-ZT**

Schlüter®-KERDI-BOARD-ZT zijn rozetten uit verzinkt staal of roestvast staal om Schlüter®-KERDI-BOARD met behulp van schroeven te bevestigen op constructies met staanders.

Materiaal	verzinkt	roestvast staal
Ø 36 mm	•	•



**Schlüter®-KERDI-BOARD-ZS**

Schlüter®-KERDI-BOARD-ZS zijn snelbouwschroeven voor de bevestiging van Schlüter®-KERDI-BOARD op constructies met staanders.

3,5 x 35 mm met boorkop (voor hout en plaatdiktes tot 2,25 mm)
3,5 x 55 mm met boorkop (voor hout en plaatdiktes tot 2,25 mm)
4,2 x 75 mm met grofdraad (voor houtconstructies)



**Schlüter®-KERDI-BOARD-ZDK**

Schlüter®-KERDI-BOARD-ZDK is een dubbelzijdige kleefband om Schlüter®-KERDI-BOARD-platen in bijv. stootzones te bevestigen.

Lengte	10 m
B = 12 mm	•
B = 19 mm	•
B = 30 mm	•



**Schlüter®-KERDI-BOARD-ZFP**

Schlüter®-KERDI-BOARD-ZFP is een plat profiel uit kunststof, dat ter versterking in het U-profiel wordt gelijmd, zodat de bevestigingsschroeven van beslag een betere greep hebben.



## Systeemproducten voor contactafdichting

### Ⓐ Schlüter®-KERDI-KEBA (Band)

Dikte = 0,1 mm

Lengte	5 m	30 m
Breedte = 8,5 cm	•	•
Breedte = 12,5 cm	•	•
Breedte = 15 cm	•	•
Breedte = 18,5 cm	•	•
Breedte = 25 cm	•	•
<b>zie productfiche 8.1</b>		



### Ⓑ Schlüter®-KERDI-FLEX

Dikte = 0,3 mm

Lengte	5 m	30 m
Breedte = 12,5 cm	•	•
Breedte = 25 cm	•	•



### Ⓒ Schlüter®-KERDI-KM (Buismanchet)

Dikte = 0,1 mm

Maat 17 x 17 / Gat 22 mm
KM 5117 / 22 Set = 5 Stuks



### Ⓓ Schlüter®-KERDI-KERECK

Dikte = 0,1 mm

Binnenhoek	2 St.	5 St.	10 St.
voorgevormd	•		•
pasvorm		•	
Buitenhoek	2 St.	5 St.	10 St.
voorgevormd	•		•
pasvorm		•	



### Ⓔ Schlüter®-KERDI-COLL

Afdichtingslijm	4,25 kg + 1,85 kg
<b>zie productfiche 8.4</b>	



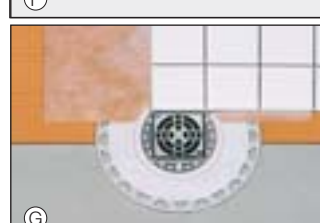
### Ⓕ Schlüter®-KERDI-FIX

Montagelijm	grau / 290 ml
	weiß / 290 ml
<b>zie productfiche 8.3</b>	



### Ⓖ Schlüter®-KERDI-DRAIN (Vloerafwateringssysteem)

<b>zie productfiche 8.2</b>
-----------------------------



**Technische gegevens:**

<b>Warmtegeleidingsvermogen</b>	DIN EN 12667	0,035 W/mK
<b>Brandgedrag</b>	DIN EN 13501-1	E
<b>Temperatuurbestendigheid</b>		-50 tot 75°C
<b>Materiaaldikte (hardschuim)</b>	DIN EN 1602	33 kg/m <sup>3</sup>
<b>Water-indringvermogen</b>		0
<b>Waterdampdiffusieweerstand</b>	DIN EN 12086	
Plaatdiktes 5, 9, 12,5 mm		$\mu = 1550$
Plaatdiktes 19, 28, 38, 50 mm		$\mu = 440$
<b>Lineaire warmte-uitzettingscoëfficiënt</b>		0,007 mm/mK
<b>Beschikbaar oppervlak</b>		
Plaat 125 x 62,5 cm		0,78 m <sup>2</sup>
Plaat 260 x 62,5 cm		1,62 m <sup>2</sup>

**Aanwijzingen**

Schlüter®-KERDI-BOARD moet plat liggend of in een andere geschikte vorm worden bewaard. Bij bewaring in open lucht moet het product worden beschermd tegen directe zonnestralen en weersinvloeden. Bij de montage van sanitaire objecten zoals wastafels, wc's of andere zware voorwerpen moet de verankering in de dragende ondergrond gebeuren. Bij ondergronden uit staanders of voorwandinstallaties is een bevestiging vereist in de dragende elementen alsook een steunelement in het onderste gedeelte van het object, die eventueel moeten worden aangevuld.



### **Tekstmodule voor aanbestedingen:**

Gedetailleerde teksten i.v.m. de aanbestedingen vindt u in onze „Aanbestedingsvoorwaarden - Bijzondere technische voorschriften“.

